

ANÁLISIS DE LA PROPOSICIÓN CON FUNDAMENTO EN EL CUARTO PÁRRAFO DEL ARTÍCULO 41
DE LA LEY DE OBRAS PÚBLICAS Y SERVICIOS RELACIONADOS CON LAS MISMAS

**OBRA: PAVIMENTACIÓN HIDRÁULICA DE CAMINO PALMA- LA LAGUNA EN LA LOCALIDAD DE MINERAL
DEL CHICO, PERTENECIENTE A MINERAL DEL CHICO, HIDALGO**
CLAVE DE OBRA: 2017/FOFIN-00328

**COMITÉ DE OBRAS PÚBLICAS Y SERVICIOS RELACIONADOS CON LAS MISMAS DEL H. AYUNTAMIENTO
DE MINERAL DEL CHICO**



Presidente Del Comité

2016 - 2020
Baltazar Monzalvo
Municipal Constitucional



Secretario Técnico del Comité

2016 - 2020
Herrera Pérez
Tesorera Municipal



2016 - 2020



2016 - 2020



2016 - 2020

"ESTE PROGRAMA ES PÚBLICO AJENO A CUALQUIER PARTIDO POLÍTICO QUEDA PROHIBIDO EL USO PARA FINES DISTINTOS ESTABLECIDOS EN EL PROGRAMA"

"ESTA OBRA FUE REALIZADA CON RECURSOS PÚBLICOS FEDERALES DEL GOBIERNO DE LA REPÚBLICA"

Municipio de Mineral del Chico, Hgo

ANÁLISIS DE LA PROPOSICION CON FUNDAMENTO EN EL CUARTO PARRAFO DEL ARTICULO 41
DE LA LEY DE OBRAS PÚBLICAS Y SERVICIOS RELACIONADOS CON LAS MISMAS

OBRA: PAVIMENTACIÓN HIDRÁULICA DE CAMINO PALMA- LA LAGUNA EN LA LOCALIDAD DE MINERAL
DEL CHICO, PERTENECIENTE A MINERAL DEL CHICO, HIDALGO
CLAVE DE OBRA: 2017/FOFIN-00328



Vocal del Comité

2016 - 2020
C. Miguel Ángel López Hernández
Director de Obras Públicas Municipales



Asesor del Comité

2016 - 2020

Estelita Valencia Pérez
Procuradora



2016 - 2020



2016 - 2020



Asesor del Comité

2016 - 2020
Lic. Luciano David Mejía Pérez
Contralor Municipal

"ESTE PROGRAMA ES PUBLICO AGENO A CUALQUIER PARTIDO POLITICO QUEDA PROHIBIDO EL USO PARA FINES DISTINTOS ESTABLECIDOS EN EL PROGRAMA"
"ESTA OBRA FUE REALIZADA CON RECURSOS PÚBLICOS FEDERALES DEL GOBIERNO DE LA REPUBLICA"

2016 - 2020

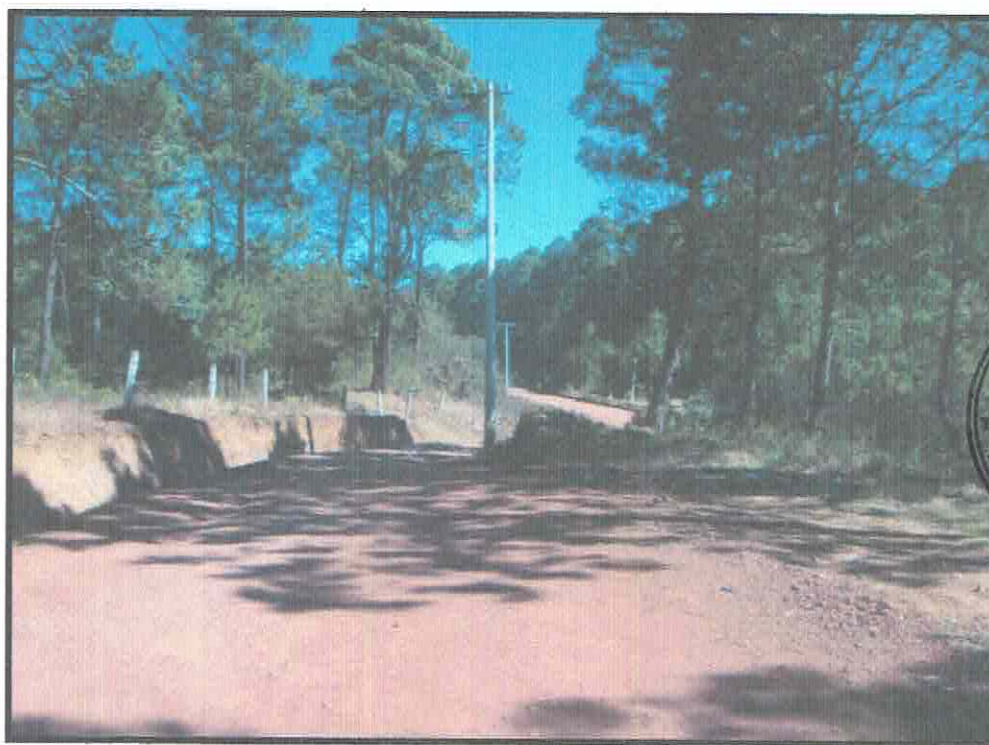
CATALOGO DE CONCEPTOS			
: PAVIMENTACIÓN HIDRÁULICA DE CAMINO PALMA- LA LAGUNA EN LA LOCALIDAD DE MINERAL DEL CHICO, PERTENECIENTE A MINERAL DEL CHICO, HIDALGO			
Clave	Descripción	Unidad	Cantidad
L004	TRAZO Y NIVELACION DE TERRENO PARA DESPLANTE DE ESTRUCTURA, MENORES DE 400 M2 , ESTABLECIENDO REFERENCIAS Y BANCOS DE NIVEL, CON EQUIPO TOPOGRAFICO. INCLUYE MANO DE OBRA, EQUIPO Y HERRAMIENTA	M2	2799.5
ALBAÑILERIA			
PC003	PISO PARA PAVIMENTO DE CONCRETO HIDRAULICO HECHO EN OBRA $f'c= 200$ KG/CM2 DE 15 cm. DE ESPESOR, ACABADO PULIDO RAYADO, ACABADO CON VOLTEADOR EN PERIMETRO, CUADROS DE 3.00 X 3.00 m., CURADO, MALLA ELECTROSOLDADA 6-6/10-10, APLICADO CON ASPERSOR, A RAZON DE 4 M2/LT A UNA MANO; INCLUYE: ELABORACION DE CONCRETO, CIMBRA METALICA A LA ALTURA DEL ESPESOR DE LA LOSA, DESCIMBRADO, ACARREOS DE MATERIAL PARA ELABORAR CONCRETO, LIMPIEZA FINAL DE OBRA, MATERIALES, MANO DE OBRA Y HERRAMIENTA. (P.U.O.T)	M2	2799.5
I0099	EXCAVACIÓN PARA CONTRACUNETAS DE ACUERDO CON SU CLASIFICACION, DEPOSITANDO EL MATERIAL AL BORDE DE LA EXCAVACIÓN: A) EXCAVANDO A MANO, EN SECO: 1) EN MATERIAL A	M3	167.97
P009	FIRME DE CONCRETO HIDRAULICO HECHO EN OBRA $f'c= 150$ KG/CM2 DE 8 cm. DE ESPESOR PROMEDIO. INCLUYE: ELABORACION DE CONCRETO, MANO DE OBRA Y HERRAMIENTA	M2	559.9
COMPLEMENTARIOS			
M0001	SUMINISTRO Y COLOCACION DE MAMPARA INFORMATIVA DE 1.20 x 2.00 m. A BASE DE LAMINA CAL. 18, CON BASTIDOR DE ANGULO DE $1\frac{1}{2}$ " x $\frac{1}{8}$ " , CON UN SOPORTE TRANSVERSAL VERTICAL AL CENTRO Y SOPORTE CON ANGULO DE $1\frac{1}{2}$ " x $\frac{1}{8}$ " AHOGADO AL PISO 60 cm. Y 1.17 m. DE ALTURA LIBRE DEL NIVEL DEL PISO CON EL PAÑO INFERIOR DE LA PLACA, CON LOGOTIPO DE PRESIDENCIA MUNICIPAL COLOCADO EN LA PARTE SUPERIOR IZQUIERDA DANDO UN MARGEN DE 10 cm. EN LOS EXTREMOS, EL TAMAÑO DEL LOGOTIPO SERA DE 54 X 62 cm. EL FONDO SERA EN PINTURA DE ESMALTE COLOR BLANCO COMEX, PREVIA APLICACION DE PRIMARIO ANTICORROSIVO, LOS DATOS DE LA MAMPARA Y COLORES SERAN LOS INDICADOS POR LA SUPERVISION, INCLUYE: MATERIALES MENORES DE CONSUMO, MANO DE OBRA, HERRAMIENTA Y EQUIPO.	PZA	1



2016 - 2020

ESTE PROGRAMA ES PUBLICO AJENO A CUALQUIER PARTIDO POLITICO QUEDA PROHIBIDO EL USO PARA FINES DISTINTOS ESTABLECIDOS EN EL PROGRAMA
"ESTA OBRA FUE REALIZADA CON RECURSOS PÚBLICOS FEDERALES DEL GOBIERNO DE LA REPUBLICA"

2016 - 2020



ESTE PROGRAMA ES PÚBLICO AJENO A CUALQUIER PARTIDO POLÍTICO QUEDA PROHIBIDO EL USO PARA FINES DISTINTOS ESTABLECIDOS EN EL PROGRAMA*
ESTA OBRA FUE REALIZADA CON RECURSOS PÚBLICOS FEDERALES DEL GOBIERNO DE LA REPUBLICA